

6. 建設工事の進捗状況について

(7) 平成29年6～8月

地下1階 柱・壁の配筋、型枠組立を行い、7月上旬にコンクリートを打設しました。

①配筋、型枠組立（地下1階）(1)



②配筋、型枠組立（地下1階）(2)



③コンクリート打設（地下1階柱・壁）(1)



④コンクリート打設（地下1階柱・壁）(2)



1階 梁・スラブの配筋、型枠組立を行い、8月中旬にコンクリートを打設しました。

⑤配筋、型枠組立（1階梁・スラブ）(1)



⑥配筋、型枠組立（1階梁・スラブ）(2)



⑦コンクリート打設（1階梁・スラブ）（1）



⑧コンクリート打設（1階梁・スラブ）（2）

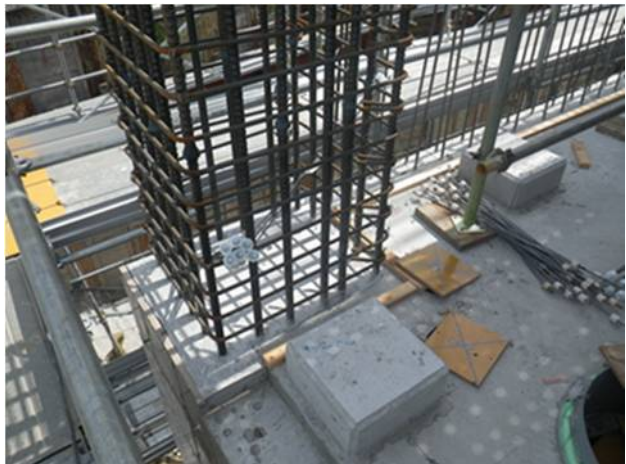


1階 内部支保工の組立と並行しながら、柱・壁の配筋、型枠組立を行いました。

⑨配筋、型枠組立（1階柱・壁）（1）



⑩配筋、型枠組立（1階柱・壁）（2）



⑪配筋、型枠組立（1階柱・壁）（3）



⑫全景（8月下旬）

