

## 6. 建設工事の進捗状況について

### (5) 平成 28 年 12 月～平成 29 年 2 月

・12月上旬に撤去工事を終え、埋め戻し・地盤改良など杭工事に向けて準備を進めました。

①埋め戻しの様子(1) 作業途中



②埋め戻しの様子(2) 作業途中



③埋め戻しの様子(3) 完了



④地盤改良後、敷き鉄板を敷設



・12月末から2月にかけて、杭工事(※)を施工しました。

※杭工法は、新施設杭の干渉する既設杭(旧ごみ処理場の基礎杭)を容易に撤去でき、また用地内の支持層は20度以上の傾斜があることから、杭長変更に対応可能な「場所打ちコンクリート杭工法(全周回転ホルケージング工法)」を採用しました。

①杭打ちに用いるケーシング



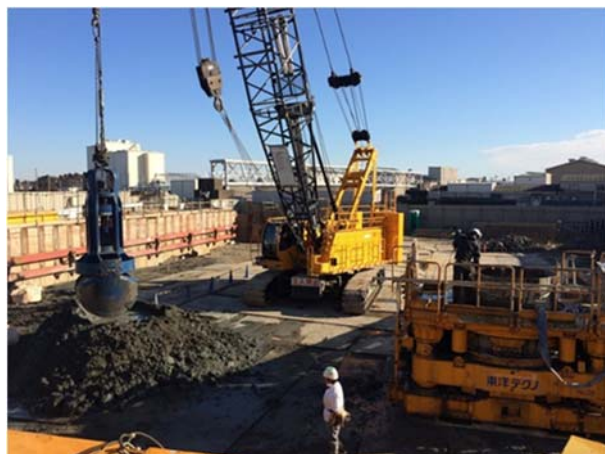
②杭打機の設置



③ケーシングを回転させながら掘削



④ハマグラブでケーシング内の土を撤去



⑤ハマグラブで干渉する既成杭を撤去



⑥地質調査の結果と照合し、支持層を確認



⑦鉄筋かごの建て込み



⑧コンクリート打設



・2月中旬に杭工事を完了。(φ2,000\*15本、φ1,600\*20本)