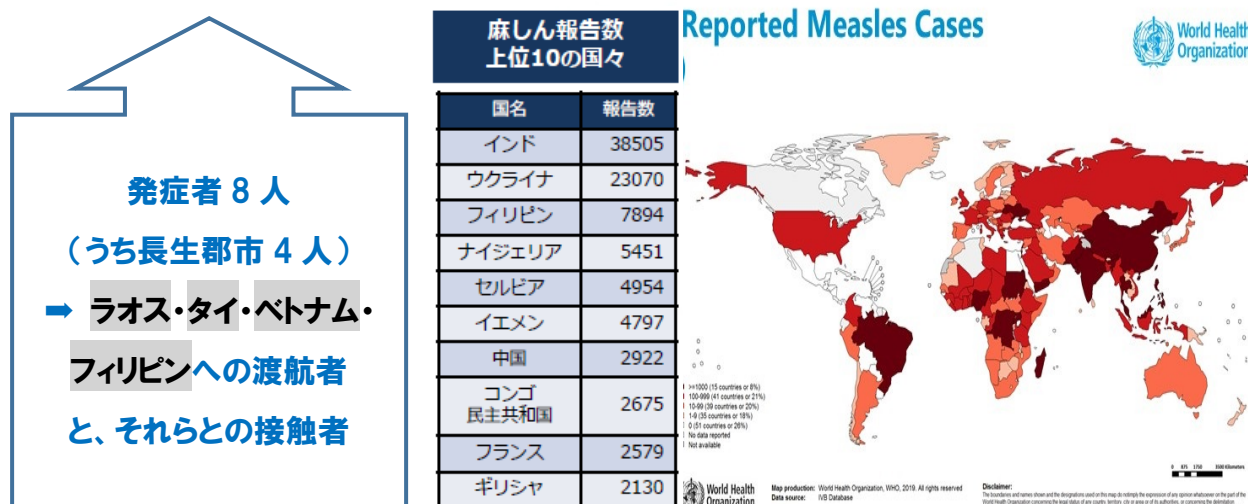


麻しん(はしか)流行注意!

東南アジアを含む世界の麻しん流行国から帰国された皆様で

帰国後、麻しんを発症する人が増えています!



↑ 平成 31 年 2 月以降 (千葉県内) の麻しん患者数 (平成 31 年 3 月 1 日現在: 千葉県発表)



麻しんは、世界で流行している感染症です!

(現在、日本における麻しんの流行は全て海外から持ち込まれるものが発端です)

帰国後、次のいずれかの症状が認められたら、麻しんかもしれません

発熱、せき、鼻水、目の充血、発しん(赤いぶつぶつ)

これらの症状で救急車を利用したり、
医療機関(休日・夜間含む)を受診する場合は、



事前に電話で症状、渡航歴を伝えてから受診してください!

(その際は、公共交通機関の利用をさげましょう)

海外に行く前に (麻しんにかかったことが明らかでない場合)



麻しんの予防接種歴を母子手帳などで確認し、
2回接種していない方は予防接種を検討してください

